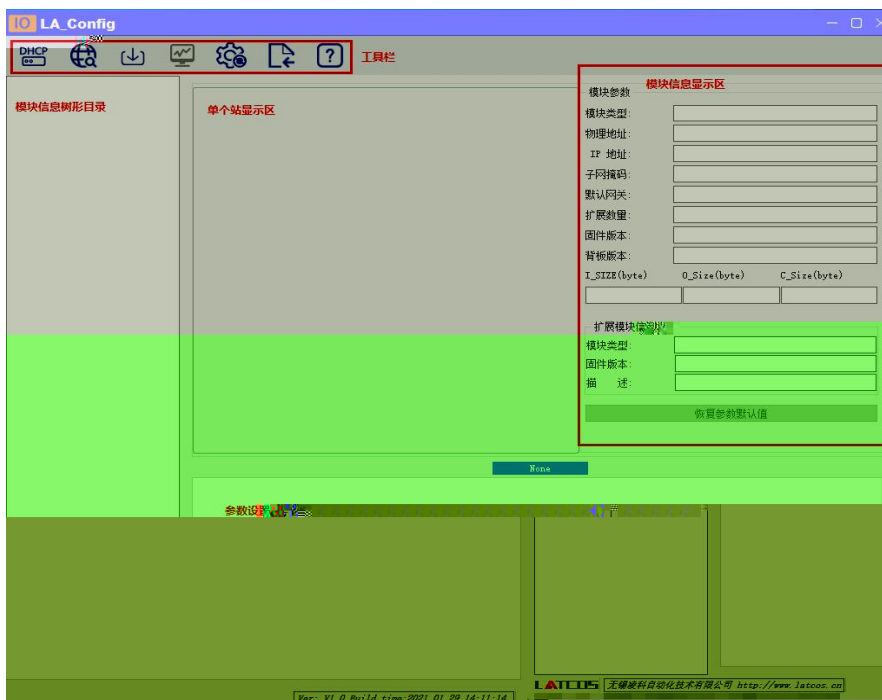

透科自动化















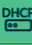





DHCP 扫描 下载 监控 参数 描述文 帮助
 服务 模块 参数 参数 件导入

IP地址范围: 192 . 168 . 0 . 1 — 192 . 168 . 0 . 255

0%

开始 停止

LA_Config

简体中文

> LUC-CE(192.168.0.2)

0	1
LUC-CE	ES1160D

模块参数

模块类型: LUC-CE
 物理地址: 7C-BA-CC-00-00-00
 IP 地址: 192.168.0.2
 子网掩码: 255.255.255.0
 默认网关: 192.168.0.2
 扩展数量: 1
 固件版本: V1.01 Nov 18 2022 11:35:50
 背板版本: NONE
 I_Size(byte) O_Size(byte) C_Size(byte)
 2 0 1


扩展模块信息

模块类型:
 固件版本:
 插:

配置参数

General

IP地址分配方式: 动态
 安全模式: 关闭

 无锡研科自动化技术有限公司 <http://www.3atcom.cn> Ver: V1.0_Build Time: 2023-03-01 14:53:07

DHCP

	MAC	IP	状态
1	7C : BA : CC : 15 : 82 : 3E	192 . 168 . 0 . 1	未分配

添加MAC
删除MAC

启动服务
关闭服务

加载配置
保存配置

DHCP启动时,自模块中源被分配新的IP地址

信息栏



DHCP

	MAC	IP	状态
1	7C : BA : CC : 15 : 82 : 3E	192 . 168 . 0 . 3	分配成功

添加MAC
删除MAC

启动服务
关闭服务

加载配置
保存配置

DHCP启动时,自模块中源被分配新的IP地址

信息栏

```

[23-Mar-23 10:50:19] Warning: Interface 192.168.10.19 is not Static, ignored
[23-Mar-23 10:50:19] Lease URL: http://127.0.0.1:6789
[23-Mar-23 10:50:19] Listening On: 192.168.0.211
[23-Mar-23 10:50:20] DHCPREQUEST for 7c:ba:cc:15:82:3e () from interface 192.168.0.211 rec
[23-Mar-23 10:50:20] Host 7c:ba:cc:15:82:3e (Host7cbacc15823e) allotted 192.168.0.3 for 360
seconds
[23-Mar-23 10:50:20] DHCPACK for 7c:ba:cc:15:82:3e () from interface 192.168.0.211
  
```



mac	IP地址	子网掩码	默认网关	模块名称	状态
-----	------	------	------	------	----

扫描时间: 5 :S

全局扫描 修改IP 恢复出厂设置 重启模块

mac	IP地址	子网掩码	默认网关	模块名称	状态
1 7C-BA-CC-00-00-00	192 . 168 . 0 . 2	255 . 255 . 0 . 0	192 . 168 . 0 . 2	LE...	未操作

扫描时间: 5 :S

扫描进行中: [Progress Bar]

全局扫描 修改IP 恢复出厂设置 重启模

