



CCLINK_IE_FieldcPLC



2023-04-20

2023 04 20

2023 04 20

Q PLC CCLINK_IE_Field Basic MR-CE IO

Q PLC CCLINK_IE_Field Basic MR-CE IO GX-WORKS2
IO

- GX-WORKS2

1. Q PLC IO

2. PLC Ethernet CCLINK_IE_Field Basic IO

1. LAEconfig IP

IP 192.168.0.x

2. GX-WORKS2 PLC

新建

系列(S): QCPU(Q模式)

机型(T): Q03UDV

工程类型(P): 简单工程

使用标签(L)

程序语言(G): 梯形图

确定 取消

3.



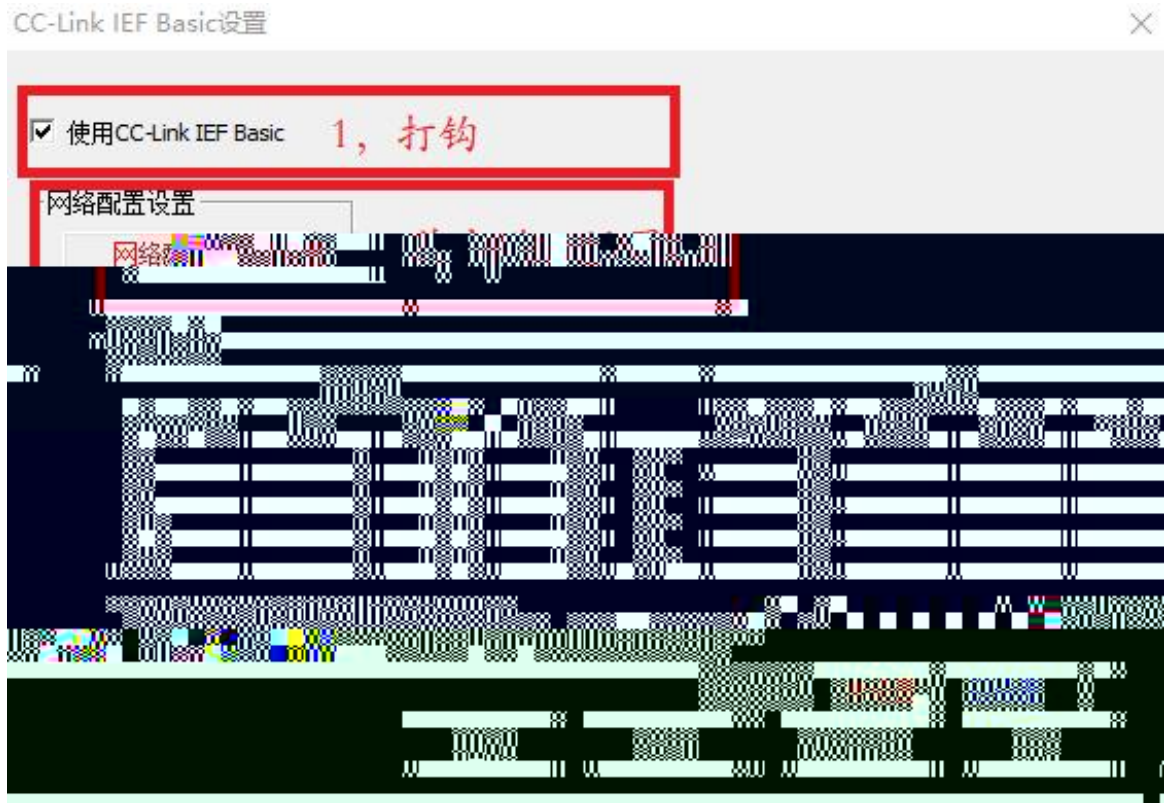
4.

IP

CC-Link IEF Basic



5.

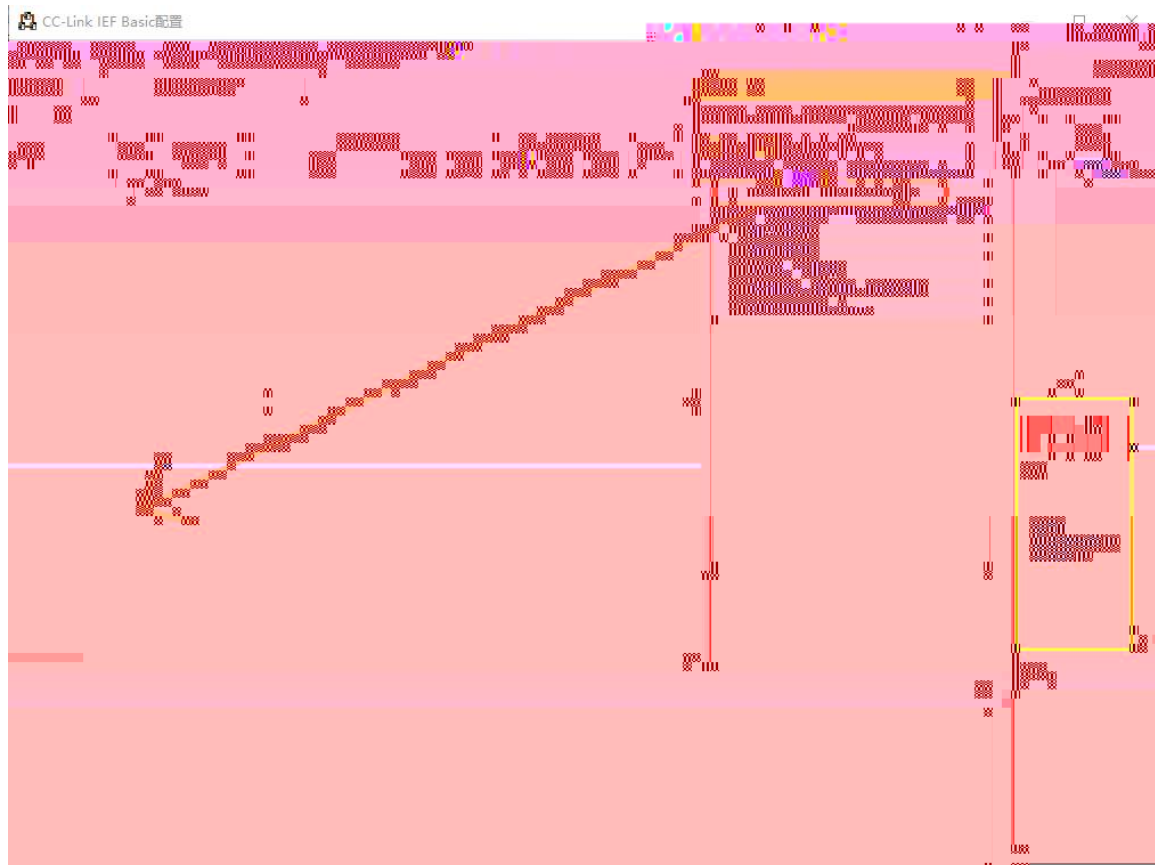


6.

CC-Link IEF Basic

64 BOOL

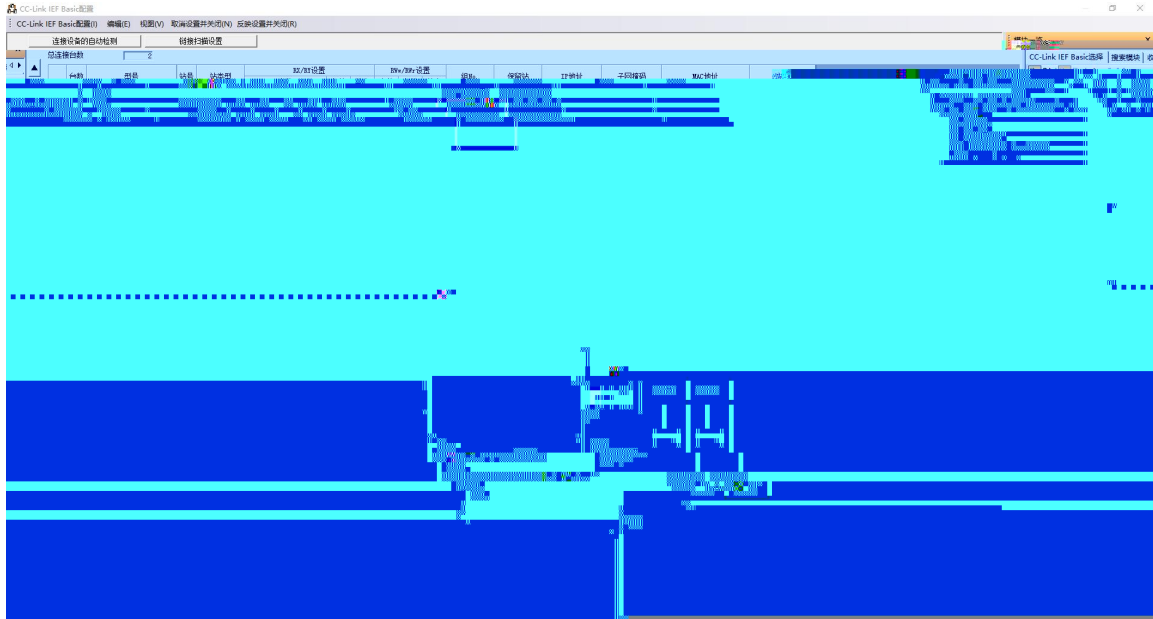
64BOOL



7.

2 CC-Link IEF Basic

IP



8. PLC

X Y

,MR-CE 192.168.3.1

MR-CE 192.168.3.2

RWr RWw

CC-Link IEF Basic设置

使用CC-Link IEF Basic

网络配置设置

刷新设置

链接侧					CPU侧			
软元件名	点数	起始	结束		软元件名	点数	起始	结束
RX	128	0000	007F	↔	X	128	0100	017F
RY	128	0000	007F	↔	Y	128	0100	017F
RWr	64	0000	003F	↔	W	64	000500	00053F
RWw	64	0000	003F	↔	W	64	000600	00063F

首先请在网络配置设置中确定从站。
 点数因从站的占用点数而更改，因此请在执行更改时重新修改内容。

必须设置(未设置 / 已设置)

MR1616X-CE16 16

192.168.3.1 16 16

X100--X117

Y100--Y117

MR0808X-CE8 8

192.168.3.2 16 16

X140--X147

Y140--Y147

9. CC-Link IEF Basic



